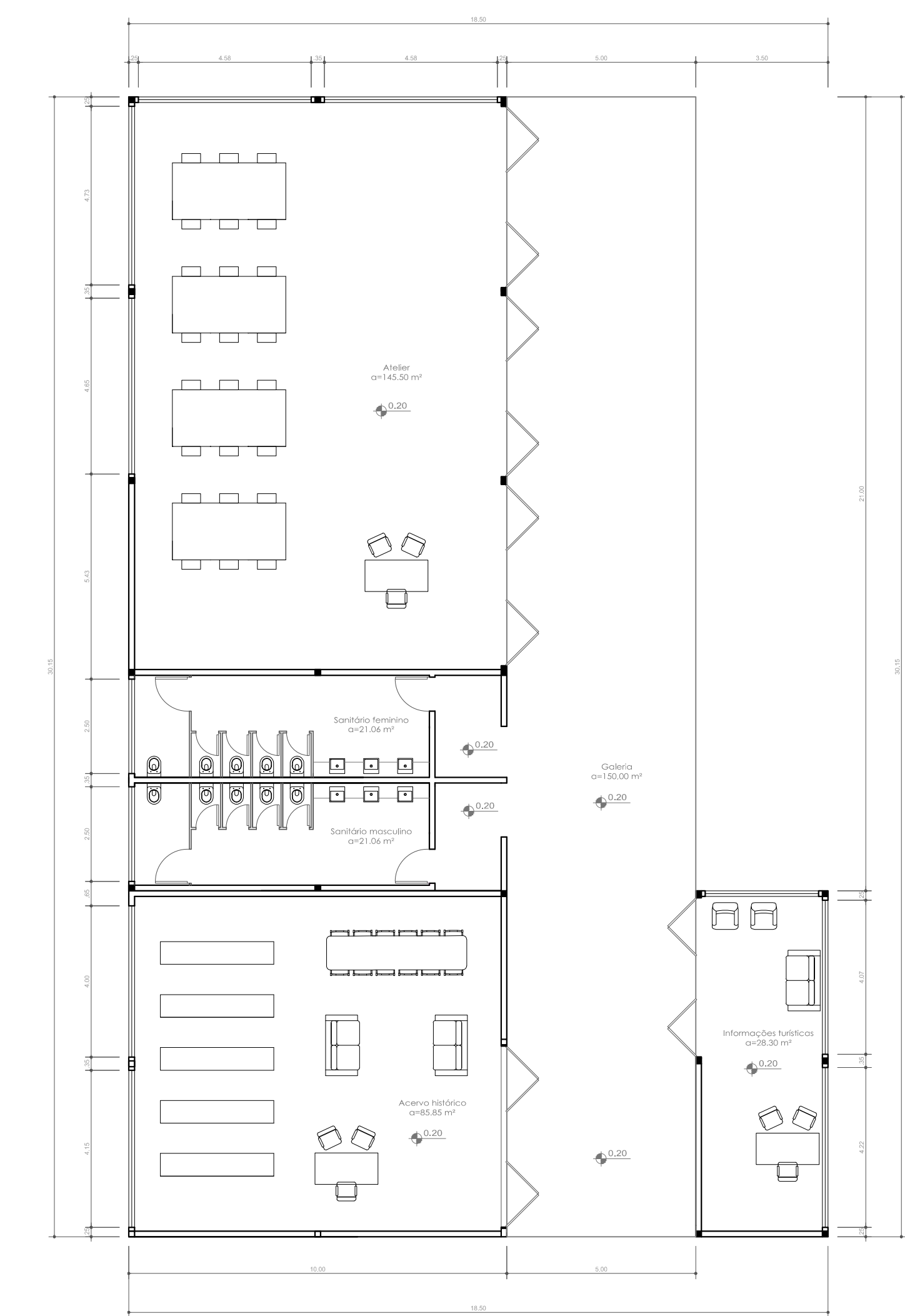
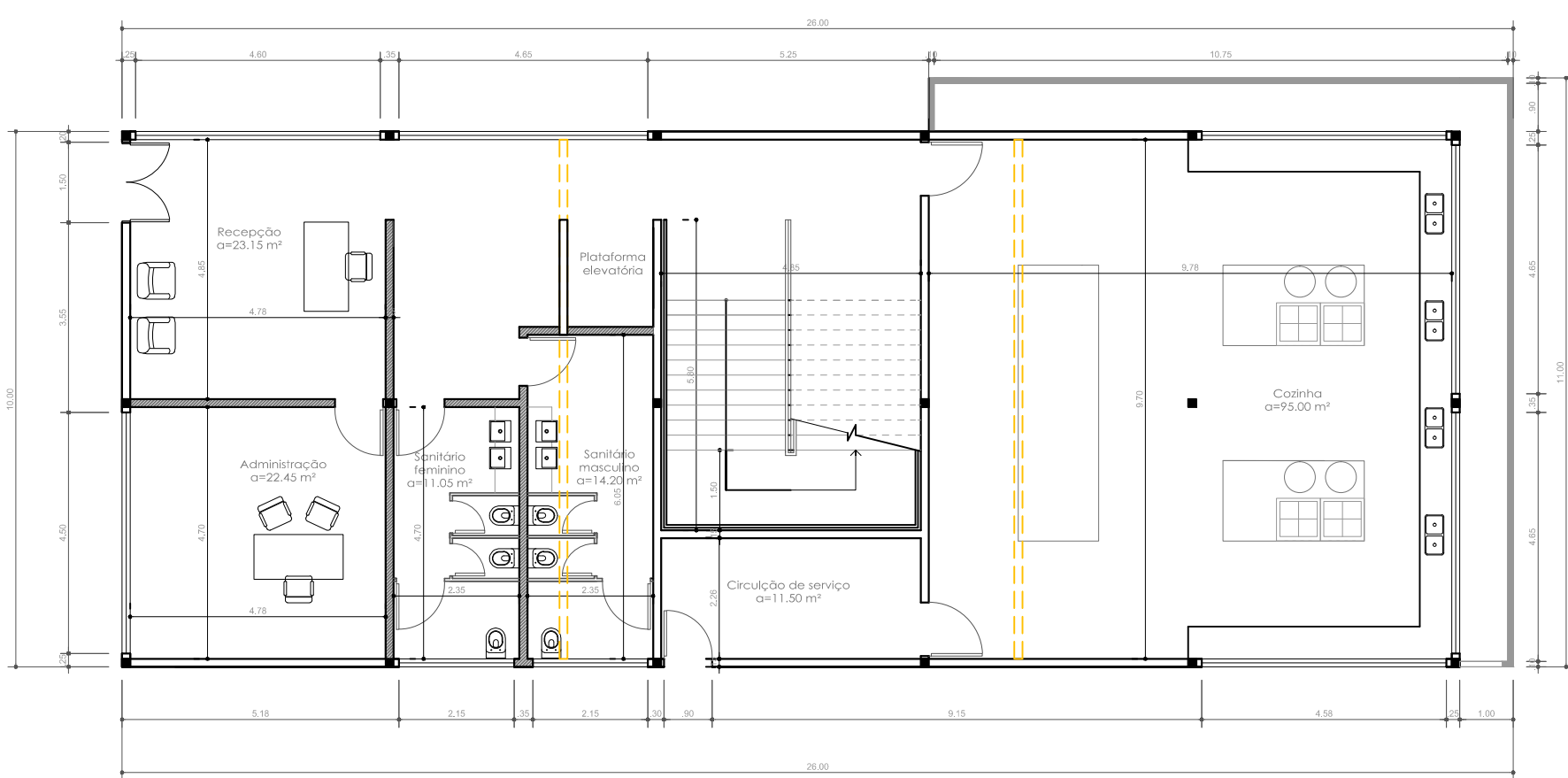


BLOCO INTERATIVO ~ ESC 1:125



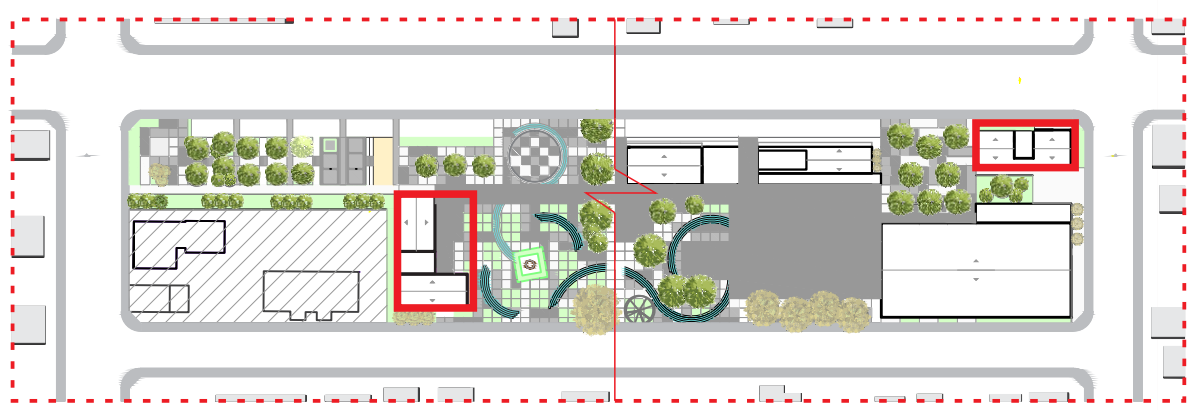
APOIO TÉCNICO ~ ESC 1:125



VISTA DO BLOCO INTERATIVO



VISTA DO BLOCO INTERATIVO PARA A CHAMINÉ



O bloco interativo tem a proposta de abrigar usos diferentes em sua edificação, sendo eles divididos pela central de informações turísticas, a qual deverá permanecer em atividade integral, uma sala para o acervo histórico que o poder público mantém atualmente em uma sala de acesso restrito, sanitários e um atelier para a realização de oficinas oferecidas pela prefeitura e também para exposição durante os fins de semanas.

Este espaço delimita a praça da chaminé com edificações já consolidadas, portanto propõe-se um espaço com a permeabilidade voltada para os visuais da praça.

VISTADA PRAÇA DA CHAMINÉ



VISTAS PARA O BLOCO DE APOIO TÉCNICO

O espaço técnico, foi proposto a partir de uma edificação existente onde atualmente ocorre uma indústria alimentícia de pequeno porte, tal indústria seria deslocada para a área industrial do município, pois pela logística tornaria-se mais viável visto que a base para o produto vem da área rural: o milho.

Então este espaço serviria para oferecer cursos técnicos relacionados a área gastronômica, tanto de produção, prática e treinamento, servindo como apoio aos restaurantes que estão instalados em Nova Veneza, e também para os futuros que se instalarão. O espaço deverá atender também ao curso de gastronomia, que hoje ocorre em parceria entre a prefeitura de Nova Veneza e a Unesc, no entanto como a cidade não possui espaço adequado as aulas ocorrem nas cozinhas dos restaurantes.

